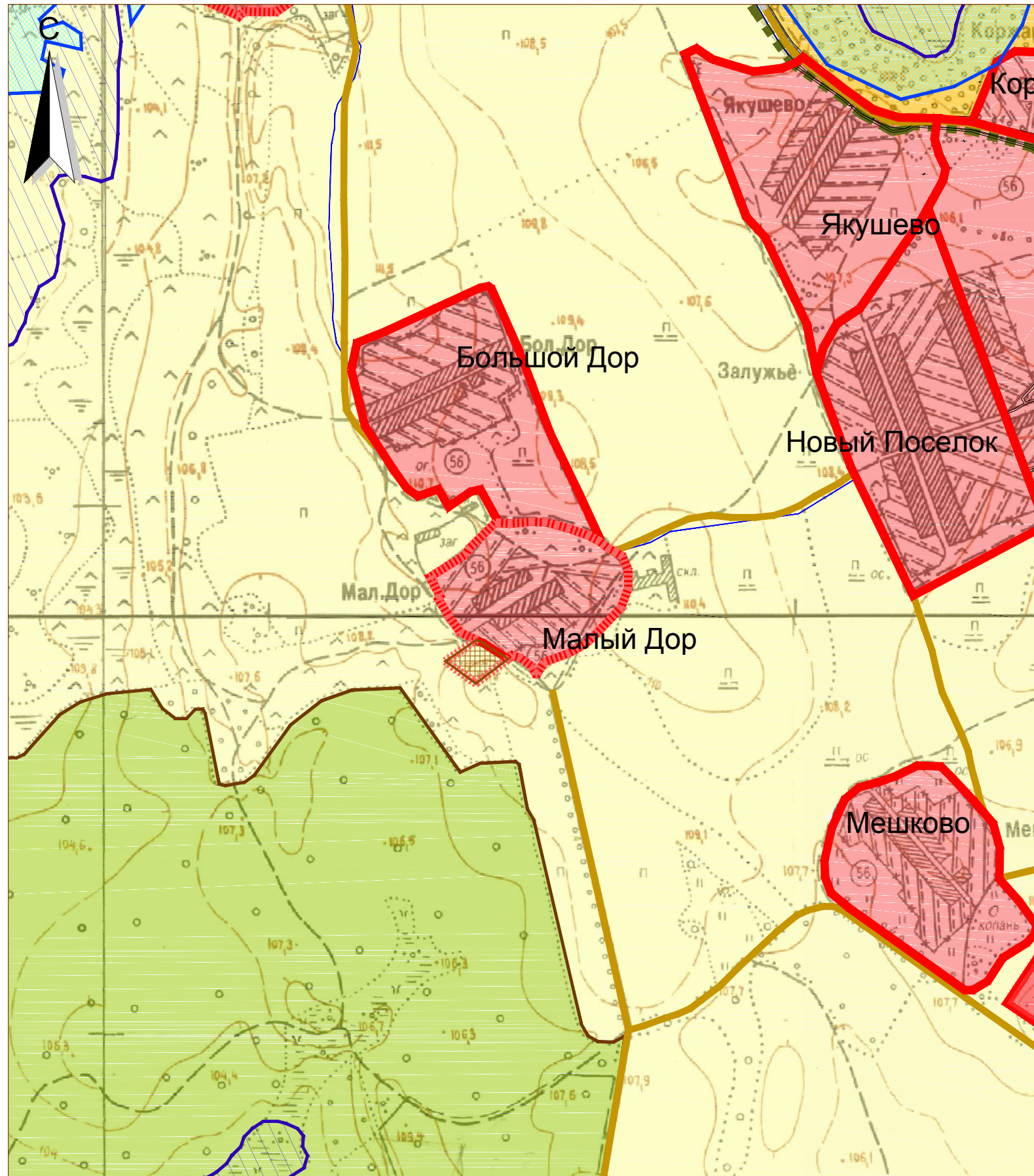


# Генеральный план Судоверфского сельского поселения

Рыбинского муниципального района, Ярославской области.  
(фрагмент карты в районе дер. Малый Дор).



## Условные обозначения

- Граница Рыбинского муниципального района
- Граница сельского поселения
- Границы функциональных зон
- Границы населенных пунктов (существующие, планируемые)
- автомобильные дороги местного значения
- мосты
- межпоселковый газопровод
- газорегуляторный пункт
- Водоохранная зона;
- Зона затопления, территорий прилегающих к водохранилищу, затопляемых при уровнях воды, соответствующих форсированному подпорному уровню воды.
- Основные водозаборные сооружения из подземных (артскважины) источников с зоной санитарной охраны 1 пояса

## Виды территорий и зон

- Зона градостроительного использования**
- Зоны сельскохозяйственного использования:**
  - Зона сельскохозяйственных и прочих угодий
  - Зона сельскохозяйственных производственных предприятий
  - Зона садоводческих (дачных) объединений, дачного хозяйства
  - **Лесная зона**
  - **Зона производственного использования**
  - **Зона запаса.**
  - **Зона водных объектов**
- Земельный участок с кад. №76:14:010401:266 категории - "земли сельскохозяйственного назначения", включаемый в границу населенного пункта дер. Малый Дор с разрешенным использованием - "для индивидуального жилищного строительства"

## Изменение площади земель дер. Малый Дор

Существующая площадь населенного пункта (га)	Планируемая площадь (га)	земли категории СХ назначения включаемые в границу населенного пункта (га)	Примечание
1	2	3	4
7,2148	7,7148	+0,5	кад. № 76:14:010401:266

						3-ГП			
						<b>Генеральный план Судоверфского сельского поселения</b>			
						Рыбинского муниципального района, Ярославской области.			
Изм.	Кол.уч.	Лист	№ док.	Подпись	Дата	<b>МАТЕРИАЛЫ ПО ОБОСНОВАНИЮ Изменение границы дер. Малый Дор</b>	СТАДИЯ	ЛИСТ	ЛИСТОВ
Разработал	Багин В.С.						П	2	6
ГАП	Багина Л.В.					Фрагмент карты М - б/м	ООО "Проект Сервис" 2017г.		
Директор	Багин В.С.								